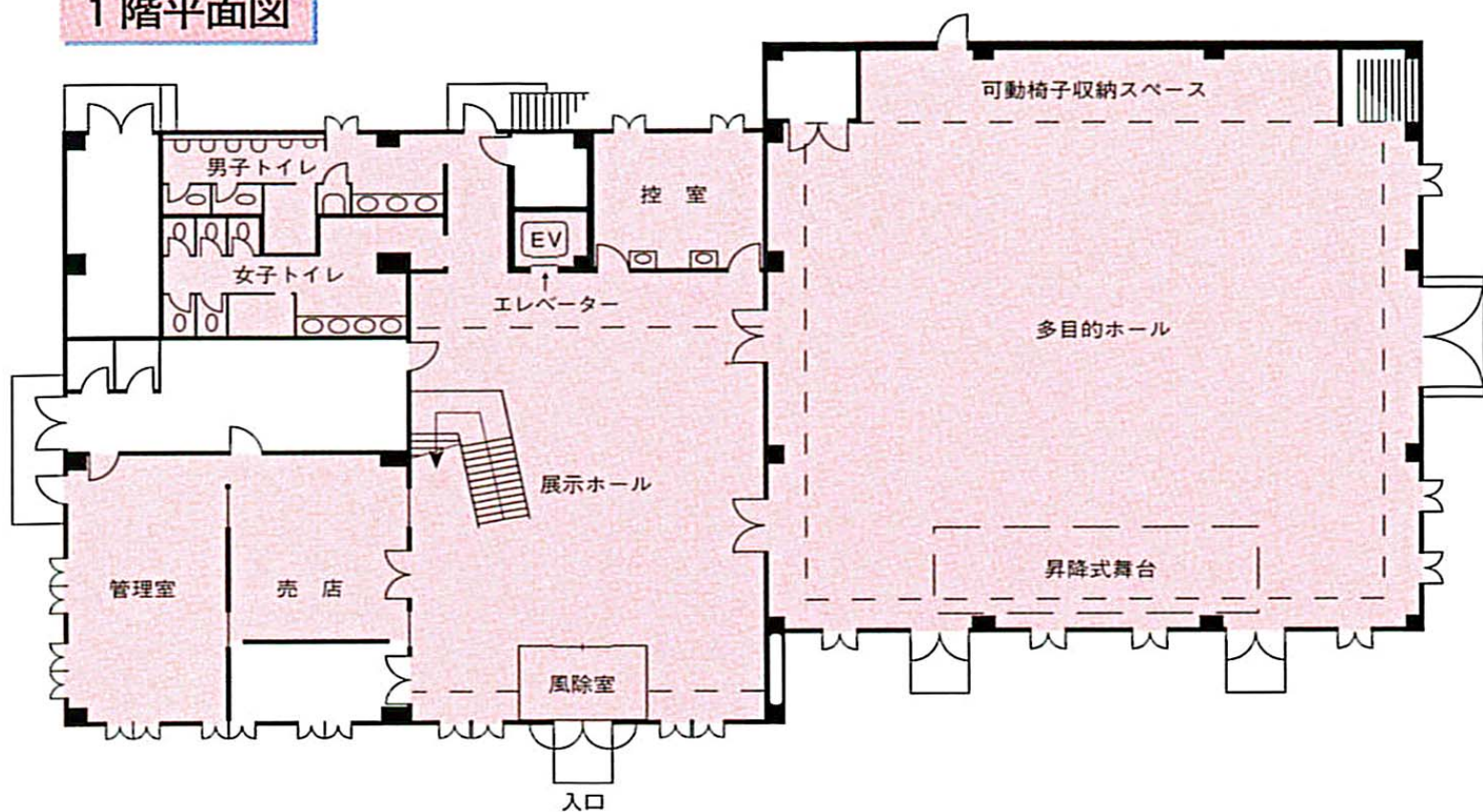
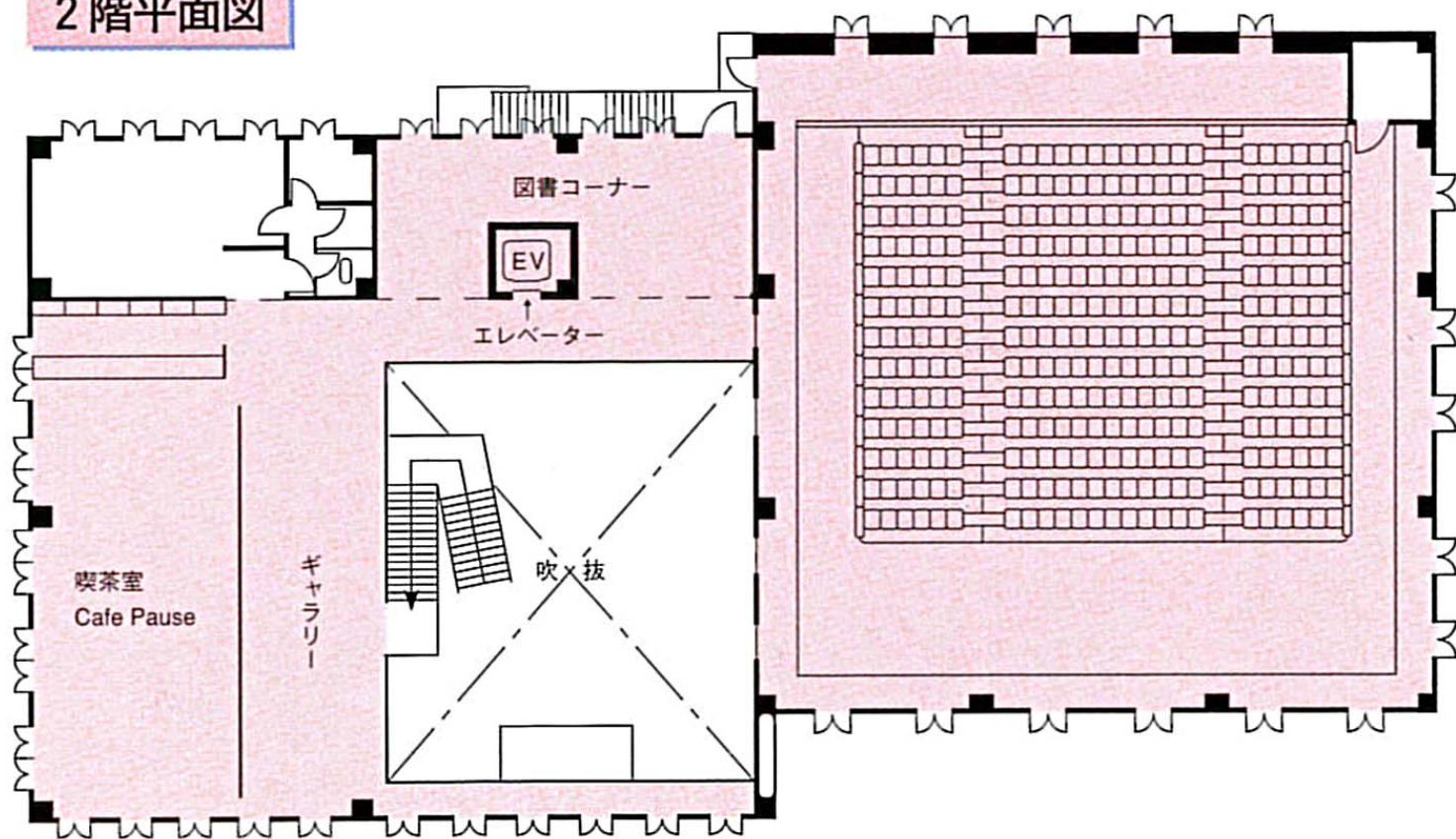


## 1 階平面図



## 2 階平面図



## 【施設の概要】

・公園面積 2.4ha

・主要施設

グリムの館▶鉄筋コンクリート造 一部3階建 1,366.6㎡

屋外トイレ▶鉄筋コンクリート造 平屋建 62.4㎡

ボランティア活動倉庫▶鉄骨造 2階建 158.71㎡

水の流れ ▶深さ100mの深井戸から汲み上げた水をものがたりの泉よりカナル(浅い流れ)へ、そして黄金のがちょうの泉、小川をへて池へと注ぐ。ポンプにより循環させている。

七人の小人の広場▶各種遊具を設置

・ローラー滑り台・ターザンロープ・回転遊具・ブランコ

・バードスプリング・ポニースプリング・タイヤブランコ

・七人の小人のすみか・七人の小人の家

駐車場 ▶ 117台      ベンチ ▶ 22基

駐輪場 ▶ 50台      水飲み場 ▶ 3カ所

園内照明灯▶ 17基