



あなたが行うその催し、 グリムの館がお手伝いします！

グリムの館を会場とする事業のチケットをお預かりして、窓口で販売いたします

対象となる事業

グリムの館を会場として開催される事業で、ホールの利用許可を受けている催し

チケット枚数の制限

上限30枚

販売ノルマは一切設定しません

販売期間

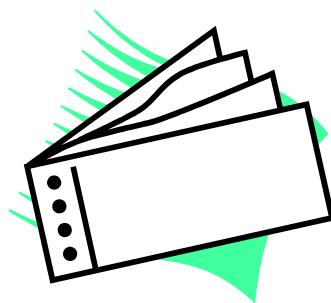
2か月以内

販売手数料

売上金額の7%

例) 2,000円のチケットを30枚預かり、10枚を販売した場合

2,000円×10枚×7%=1,400円 を手数料としてお支払いいただきます。



申請方法

座席表や広報用印刷物を持参のうえ、規定の「チケット取扱依頼書」により申請してください。

申請は必ず主催者が行ってください。

内容を審査し、許可する場合には「チケット取扱承諾及び預書」を発行します。

精算方法

チケットの回収は、主催者と財団により売捌き枚数を確認の上、「チケット売捌報告書及び手数料請求書兼領収書」にて報告、精算します。

精算は催しが始まるまでに済ませてください。

その他

チケットの配付、回収、告知等は主催者にてお願いします。

電話でのチケット予約は受付しません。

チケットの預かり枚数の上限を超えて補充するときは、協議の上取り扱うものとします。

なおチケット取扱い承諾後、申請内容に変更生じたにもかかわらず、事前に協議・報告がない場合や、販売方法等に問題があると判断した場合は販売を中止し、チケットは返却します。

協賛、後援の依頼は、また別に申請が必要です。

詳しい申請の方法や手順はお気軽にお尋ねください

チケット取扱依頼書

平成 年 月 日

一般財団法人 グリムの里いしばし 様

住 所

電 話

団体名

氏 名

印

次のとおり、チケットの委託販売を依頼したく申請いたします。

事業名		会場		
開催日	平成 年 月 日 () 時 分 開演			
チケット 内訳	区分	チケット単価	依頼枚数	備考
	席(指定・自由)	円	枚	
	席(指定・自由)	円	枚	
発売日	年 月 日 時~	回収日	年 月 日	
売上手数料	売上金額の7%とします			

座席表、広報用印刷物(チラシ等)を添えてください。

処理欄	チケット預り日	平成 年 月 日 ()	担当者印	
	承諾書発行日	平成 年 月 日 ()	担当者印	
	精算日	平成 年 月 日 ()	担当者印	
精算控	区分	チケット単価	販売枚数	金額
	席(指定・自由)	円	枚	円
	席(指定・自由)	円	枚	円
	席(指定・自由)	円	枚	円
	合計		枚	円
	手数料	売上	円 × 7% =	円

グリムの森「グリムの館」 栃木県下野市下古山 747 番地 TEL 0285-52-1180
休館日 / 毎週火曜日・月末日・年末年始 受付時間 / 9時~17時