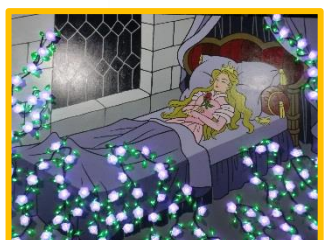


第10回
グリムの森
イルミネーション
園内案内図



虹色の滑り台



ローズウォール前の石のベンチはインスタ映えスポットです！



フラワープランター

あたたかい食べ物、飲み物やオリジナルグッズの販売をしています。



ラプンツェルの塔



バラのトンネル

グリムの館

お菓子の家



お菓子の家も延長営業中！



お城に向かう橋に城門が架かりました！



噴水からの流れはアーチをくぐり、白鳥の城が建つ池へと注ぎます。



ソリに乗って記念撮影ができます！



池に映る白鳥の城



第10回グリムの森イルミネーション
開催期間：2018.11.25～2019.1.3
17:00～21:00
主催：下野市ウインター活性化推進協議会
案内図作成：一財)グリムの里いしばし

↑入口↑

＜園内は動物と一緒にの入園、喫煙、車両乗り入れ禁止です＞