

利用者各位

グリムの館 屋根改修工事に伴うお願い

当財団が実施する事業には、日頃よりご協力いただきありがとうございます。

グリムの館では、6月より屋根の改修工事が始まります。多目的ホール内は通常通りご利用いただけますが、以下の点について、ご理解ご協力をお願いいたします。

1. 足場の設置について

屋根の上で作業を行うため、建物の周囲を足場で囲みます。

これにより、搬入ドアや窓の開閉が制限されます。

2. 駐車場の利用について

グリムの館の東側から北側にかけて、工事のための資材が置かれます。

これにより、関係者用駐車場の使用ができなくなります。

使用できない範囲については、下記図面をご確認ください。

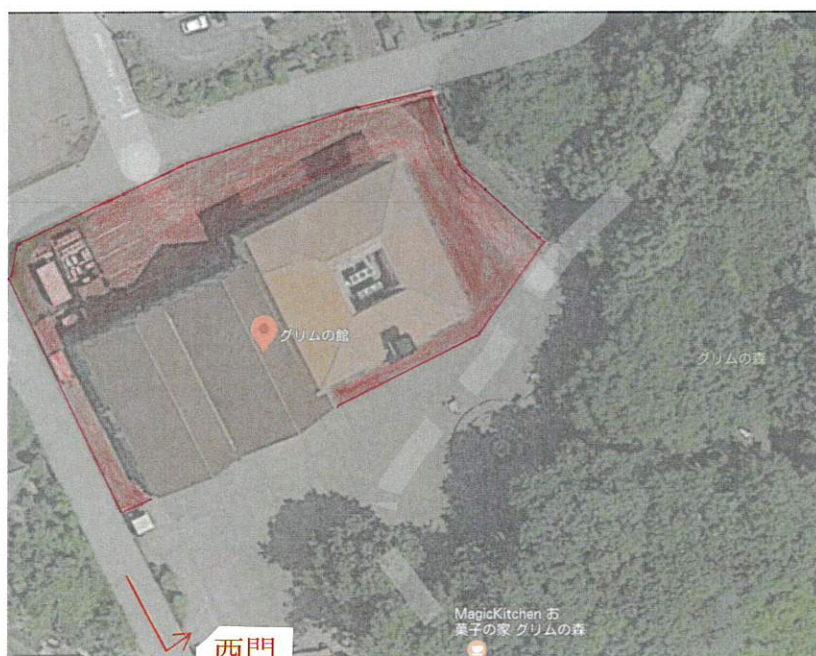
3. 搬入出について

機材その他の搬入出については、グリムの森西門（下図参照）をご利用ください。

通常は鍵がかかっておりますので、利用時間については、事前にご相談ください。

工期は2020年6月から2020年10月末まで（日曜休工）を予定しておりますが、進捗状況により変更することがあります。

不明な点などございましたら、お問い合わせください。



一般財団法人グリムの里いしばし

栃木県下野市下古山 747

TEL 0285-52-1180

<http://www.grimm-no.net/>